



BRÜGGEMANN

Effizienzhaus

HERZLICH WILLKOMMEN ZUHAUSE

IM LANDWEHRVIERTEL OSNABRÜCK

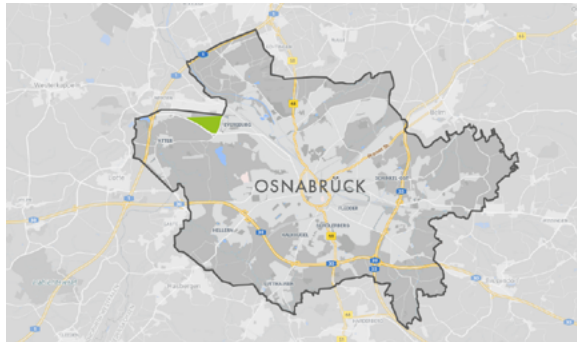
HAUSTYP.D





LANDWEHRVIERTEL OSNABRÜCK – WOHNEN MIT WOHLFÜHLGARANTIE

LAGE

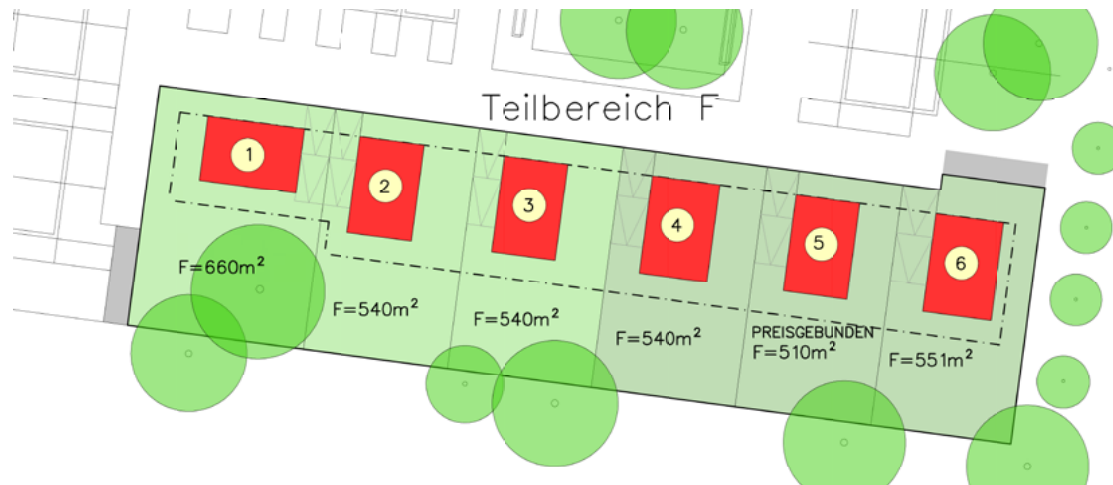


Im grünen Westen von Osnabrück im Stadtteil Atter entsteht derzeit auf dem ehemaligen Kasernengelände an der Landwehrstraße ein neues modernes und besonders lebenswertes Städtewohnquartier.

Die naturnahe Lage, die attraktiven Freiflächen und harmonisch gestalteten Grünanlagen sowie die sehr gute Verkehrsanbindung zum städtischen Umfeld bieten den perfekten Lebensraum für ihr neues Zuhause!

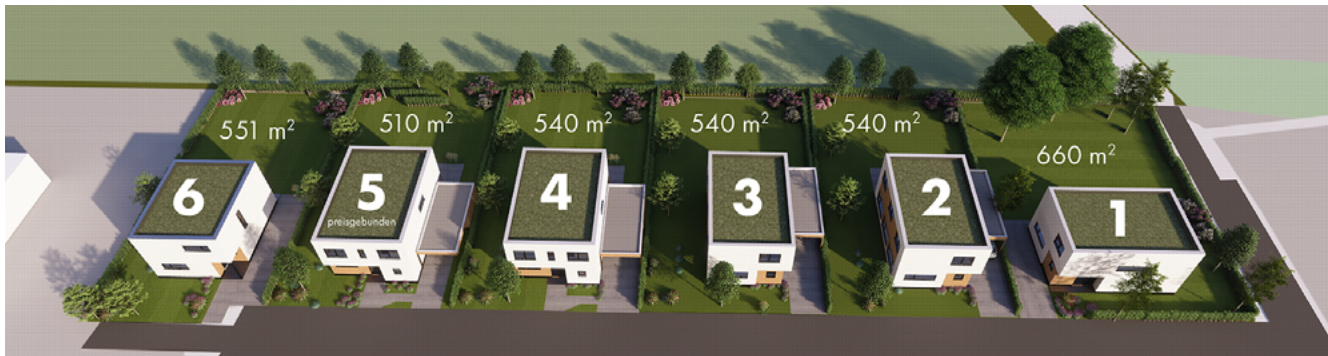
Mit unserem Wohnangebot am Rabbiner-Helfgott-Ring erfüllen Sie sich den Traum vom Eigenheim und entscheiden sich mit unseren Effizienzhäusern in Holzrahmenbauweise für ein gesundes Wohnen mit Wohlfühlgarantie!

Heute für die Zukunft bauen – modern, intelligent und nachhaltig.





ÜBERSICHT GRUNDSTÜCKE



LANDWEHRVIERTEL OSNABRÜCK | Ökologisch bauen und gesund wohnen am Rabbiner-Helfgott-Ring

* Grundstück Nr. 5 ist preisgebundener Wohnraum und für staatlich geförderteres Bauen vorbehalten.

GRUNDSTÜCKE

- 1 ca. 660 m²
- 2 ca. 540 m²
- 3 ca. 540 m²
- 4 ca. 540 m²
- 5 ca. 510 m² preisgebunden*
- 6 ca. 551 m²

HAUSTYPEN

A., B. und D. möglich

GRUNDSTÜCKSLAGE

Landwehrviertel Osnabrück
Rabbiner-Helfgott-Ring

PLANUNG & AUSFÜHRUNG BEWERBUNGSVERFAHREN

BRÜGGEMANN Effizienzhaus GmbH
ESOS – Energieservice Osnabrück GmbH



HAUSTYP.D

ANSICHT EINGANG



© BRÜGGEMANN Effizienzhaus GmbH

Erlenstraße 1 | 48485 Neuenkirchen | Telefon 05973 9440 - 0 | info@brueggemann-effizienzhaus.de

www.brueggemann-effizienzhaus.de



HAUSTYP.D

ANSICHT GARTEN



© BRÜGGEMANN Effizienzhaus GmbH

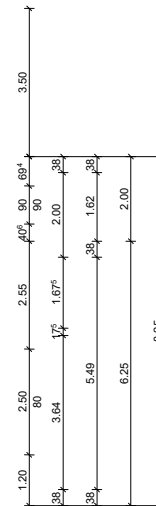
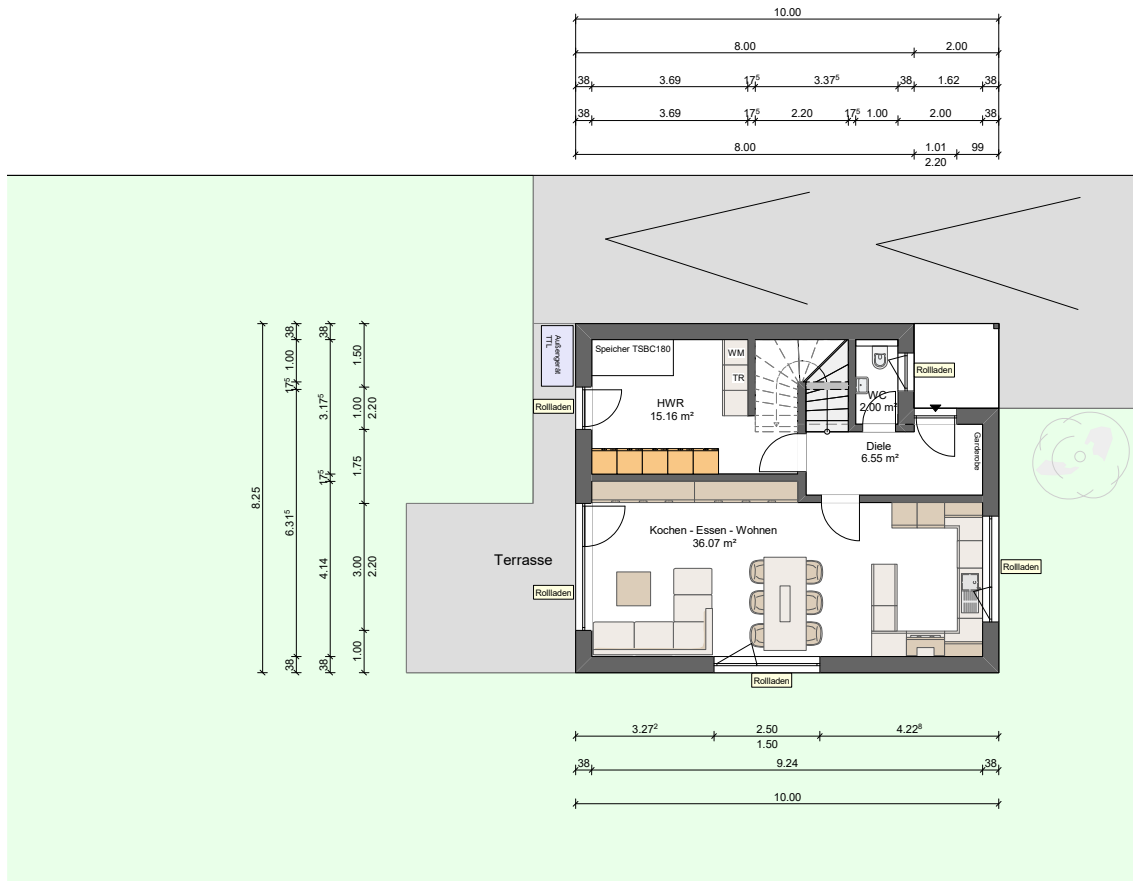
Erlenstraße 1 | 48485 Neuenkirchen | Telefon 05973 9440 - 0 | info@brueggemann-effizienzhaus.de

www.brueggemann-effizienzhaus.de



HAUSTYP.D

GRUNDRISS ERDGESCHOSS



GRUNDRISS
WOHNFLÄCHE
ERDGESCHOSS

D.
120 m²
60 m²
Diele: 6,55 m²
WC: 2,00 m²
HWR: 15,16 m²
Kochen-Essen-Wohnen: 36,07 m²



HAUSTYP.D

GRUNDRISS OBERGESCHOSS



© BRÜGGEMANN Effizienzhaus GmbH

Erlenstraße 1 | 48485 Neuenkirchen | Telefon 05973 9440-0 | info@brueggemann-effizienzhaus.de

www.brueggemann-effizienzhaus.de



BRÜGGEMANN
Effizienzhaus

HERZLICH WILLKOMMEN ZUHAUSE

IM LANDWEHRVIERTEL OSNABRÜCK

HAUSTYP.D

ANSPRECHPARTNERIN BEWERBUNGSVERFAHREN

Frau Mareike Kortemeier | Telefon: +49 541 2002 - 1915 | mareike.kortemeier@swo.de

ANSPRECHPARTNER HAUSTYPEN

Herr Bernd Vierhaus | Telefon: +49 5973 9440 - 54 | b.vierhaus@brueggemann-effizienzhaus.de

© BRÜGGEMANN Effizienzhaus GmbH

Erlenstraße 1 | 48485 Neuenkirchen | Telefon 05973 9440 - 0 | info@brueggemann-effizienzhaus.de

www.brueggemann-effizienzhaus.de