



BRÜGGEMANN

Effizienzhaus

LANDWEHRVIERTEL OSNABRÜCK

WOHNEN AM BRISTOLRING

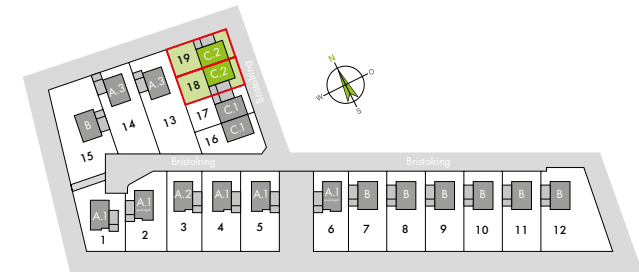
HAUSTYP C.2





HAUSTYP C.2

LANDWEHRVIERTEL OSNABRÜCK – WOHNEN AM BRISTOLRING

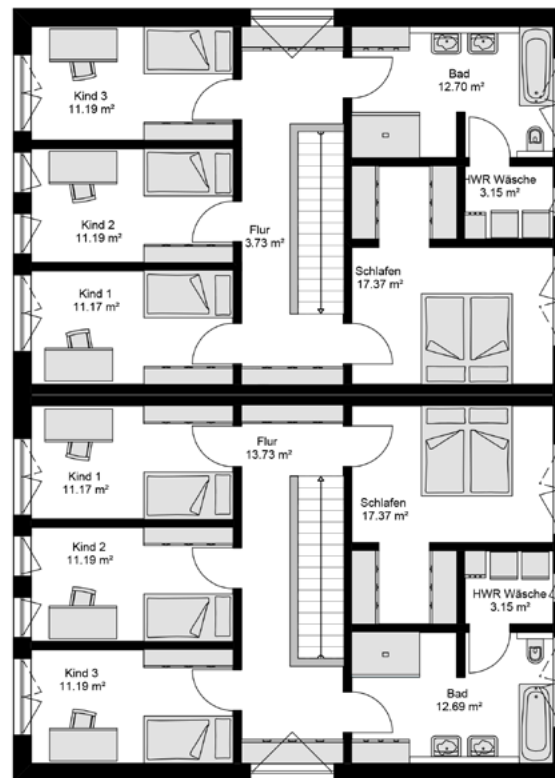
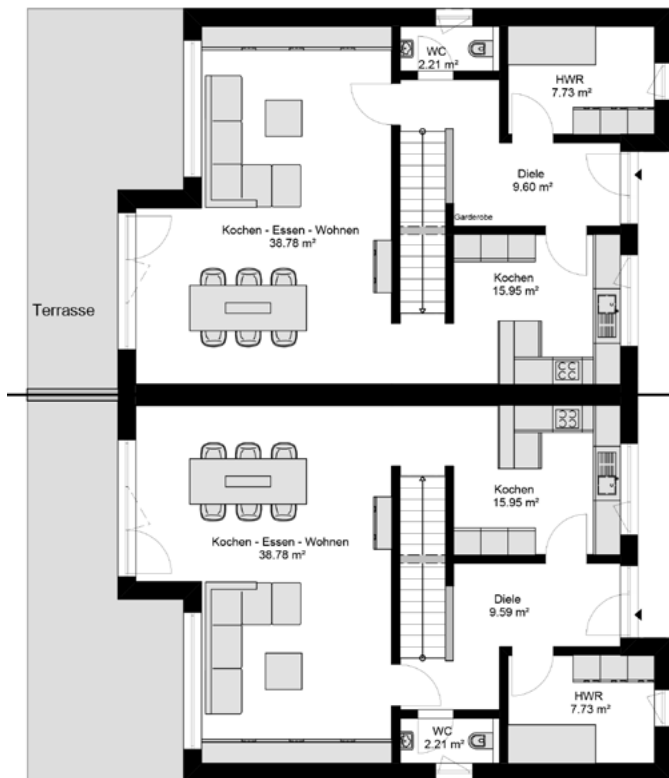


HAUSTYP	C.2
GRUNDSTÜCKE	18 340 m ² 19 340 m ²
GRUNDSTÜCKSLAGE	Landwehrviertel Osnabrück, Bristolring
WOHNFLÄCHE	155 m ²
ENERGIESTANDARD	KfW-Effizienzhaus-55-Standard
FASSADE	Putz mit Elementen aus Holz
PLANUNG & AUSFÜHRUNG	BRÜGGEMANN Effizienzhaus GmbH
BEWERBUNGSVERFAHREN	ESOS – Energiewirtschaft Osnabrück GmbH



HAUSTYP C.2

LANDWEHRVIERTEL OSNABRÜCK – WOHNENAM BRISTOLRING



GRUNDRISS	C.2
WOHNFLÄCHE	155 m ²
ERDGESCHOSS	75 m ² Diele: 9,60 m ² WC: 2,21 m ² HWR: 7,73 m ² Kochen: 15,95 m ² Essen-Wohnen: 38,78 m ²
OBERGESCHOSS	80 m ² Flur: 15,35 m ² Bad: 12,70 m ² HWR Wäsche: 3,15 m ² Eltern: 17,37 m ² Kind 1: 11,17 m ² Kind 2: 11,19 m ² Kind 3: 11,19 m ²
OPTIONAL	Carport mit Gerätehaus Photovoltaikanlage



BRÜGGEMANN
Effizienzhaus

LANDWEHRVIERTEL OSNABRÜCK

WOHNEN AM BRISTOLRING

HAUSTYP C.2

Die Vergabe der Häuser inklusive der Grundstücke läuft über ein Bewerbungsverfahren der ESOS.
Die Bewerbungsunterlagen können über unser [ONLINEFORMULAR](#) angefordert werden.

ANSPRECHPARTNERIN BEWERBUNGSVERFAHREN

Frau Melina Bernstorff | Telefon: +49 541 2002 - 1913 | melina.bernstorff@swo.de

ANSPRECHPARTNER HAUSTYPEN

Herr Bernd Vierhaus | Telefon: +49 5973 9440 - 54 | b.vierhaus@brueggemann-effizienzhaus.de

© BRÜGGEMANN Effizienzhaus GmbH

Am Wambach 17-19 | 48485 Neuenkirchen | Telefon 05973 9440 - 0 | info@brueggemann-effizienzhaus.de

www.brueggemann-effizienzhaus.de