



# BRÜGGEMANN

Effizienzhaus

LANDWEHRVIERTEL OSNABRÜCK

WOHNEN AM BRISTOLRING

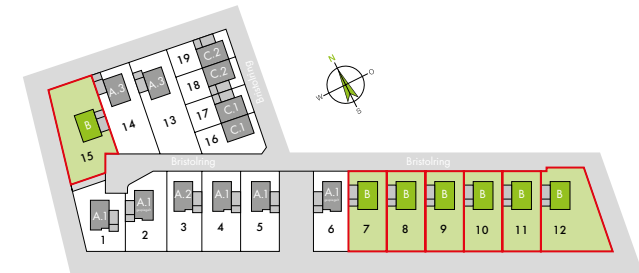
**HAUSTYP B.**





## HAUSTYP B.

### LANDWEHRVIERTEL OSNABRÜCK – WOHNEN AM BRISTOLRING



HAUSTYP

B.

GRUNDSTÜCKE

- 7 570 m<sup>2</sup>
- 8 570 m<sup>2</sup>
- 9 570 m<sup>2</sup>
- 10 570 m<sup>2</sup>
- 11 570 m<sup>2</sup>
- 12 900 m<sup>2</sup>
- 15 840 m<sup>2</sup>

GRUNDSTÜCKSLAGE  
WOHNFLÄCHE  
ENERGIESTANDARD  
FASSADE

Landwehrviertel Osnabrück, Bristolring  
152 m<sup>2</sup>  
KfW-55, KfW-40 oder KfW-40 Plus  
Putz mit Elementen aus Holz

PLANUNG & AUSFÜHRUNG  
BEWERBUNGSVERFAHREN

BRÜGGEMANN Effizienzhaus GmbH  
ESOS – Energiewirtschaft Osnabrück GmbH

© BRÜGGEMANN Effizienzhaus GmbH

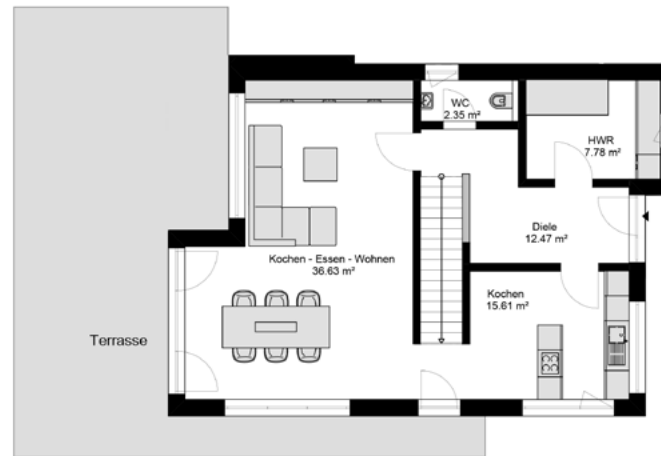
Am Wambach 17-19 | 48485 Neuenkirchen | Telefon 05973 9440-0 | info@brueggemann-effizienzhaus.de

[www.brueggemann-effizienzhaus.de](http://www.brueggemann-effizienzhaus.de)



## HAUSTYP B.

### LANDWEHRVIERTEL OSNABRÜCK – WOHNENAM BRISTOLRING



GRUNDRISS

B.

WOHNFLÄCHE

152 m<sup>2</sup>

ERDGESCHOSS

73 m<sup>2</sup>

Diele: 12,47 m<sup>2</sup>

WC: 2,35 m<sup>2</sup>

HWR: 7,78 m<sup>2</sup>

Kochen-Essen-Wohnen: 36,63 m<sup>2</sup>

OBERGESCHOSS

79 m<sup>2</sup>

Flur: 13,40 m<sup>2</sup>

Bad: 13,14 m<sup>2</sup>

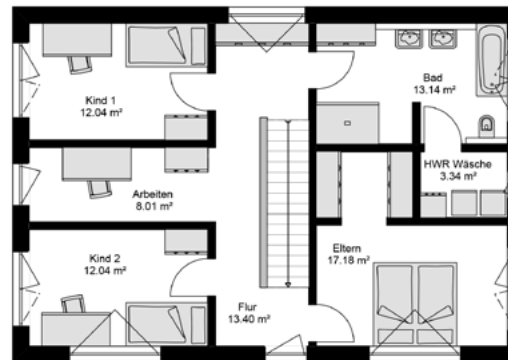
HWR: 3,34 m<sup>2</sup>

Arbeiten: 8,01 m<sup>2</sup>

Eltern: 17,18 m<sup>2</sup>

Kind 1: 12,04 m<sup>2</sup>

Kind 2: 12,04 m<sup>2</sup>



OPTIONAL

Carport mit Gerätehaus  
Photovoltaikanlage



**BRÜGGEMANN**  
Effizienzhaus

LANDWEHRVIERTEL OSNABRÜCK

WOHNEN AM BRISTOLRING

## HAUSTYP B.

Die Vergabe der Häuser inklusive der Grundstücke läuft über ein Bewerbungsverfahren der ESOS.  
Die Bewerbungsunterlagen können über unser [ONLINEFORMULAR](#) angefordert werden.

### ANSPRECHPARTNERIN BEWERBUNGSVERFAHREN

Frau Melina Bernstorff | Telefon: +49 541 2002 - 1913 | [melina.bernstorff@swo.de](mailto:melina.bernstorff@swo.de)

### ANSPRECHPARTNER HAUSTYPEN

Herr Bernd Vierhaus | Telefon: +49 5973 9440 - 54 | [b.vierhaus@brueggemann-effizienzhaus.de](mailto:b.vierhaus@brueggemann-effizienzhaus.de)

© BRÜGGEMANN Effizienzhaus GmbH

Am Wambach 17-19 | 48485 Neuenkirchen | Telefon 05973 9440 - 0 | [info@brueggemann-effizienzhaus.de](mailto:info@brueggemann-effizienzhaus.de)

[www.brueggemann-effizienzhaus.de](http://www.brueggemann-effizienzhaus.de)