



BRÜGGEMANN

Effizienzhaus

LANDWEHRVIERTEL OSNABRÜCK

WOHNEN AM BRISTOLRING

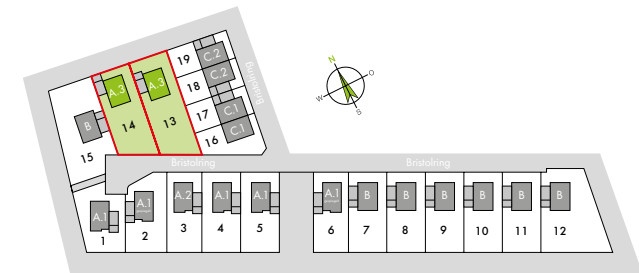
HAUSTYP A.3





HAUSTYP A.3

LANDWEHRVIERTEL OSNABRÜCK – WOHNEN AM BRISTOLRING

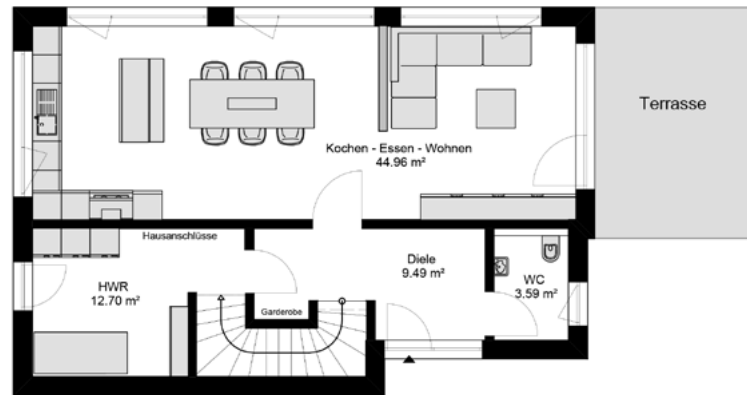


| | |
|----------------------|--|
| HAUSTYP | A.3 |
| GRUNDSTÜCKE | 13 750 m ² 14 650 m ² |
| GRUNDSTÜCKSLAGE | Landwehrviertel Osnabrück, Bristolring |
| WOHNFLÄCHE | 143 m ² |
| ENERGIESTANDARD | KfW-55, KfW-40 oder KfW-40 Plus |
| FASSADE | Putz mit Elementen aus Holz |
| PLANUNG & AUSFÜHRUNG | BRÜGGEMANN Effizienzhaus GmbH |
| BEWERBUNGSVERFAHREN | ESOS – Energiewirtschaft Osnabrück GmbH |



HAUSTYP A.3

LANDWEHRVIERTEL OSNABRÜCK – WOHNEN AM BRISTOLRING



GRUNDRISS

A.3

WOHNFLÄCHE

143 m²

ERDGESCHOSS

71 m²

Diele: 9,49 m²

WC: 3,59 m²

HWR: 12,70 m²

Kochen-Essen-Wohnen: 44,96 m²

OBERGESCHOSS

72 m²

Flur: 10,44 m²

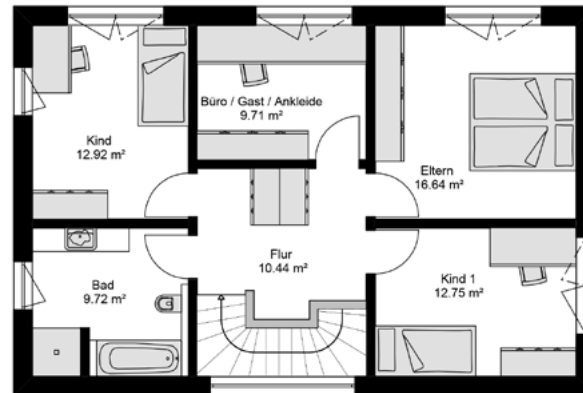
Bad: 9,72 m²

Büro/Gast/Ankleide: 9,71 m²

Eltern: 16,64 m²

Kind 1: 12,75 m²

Kind 2: 12,92 m²



OPTIONAL

Carport mit Gerätehaus

Photovoltaikanlage



BRÜGGEMANN
Effizienzhaus

LANDWEHRVIERTEL OSNABRÜCK

WOHNEN AM BRISTOLRING

HAUSTYP A.3

Die Vergabe der Häuser inklusive der Grundstücke läuft über ein Bewerbungsverfahren der ESOS.
Die Bewerbungsunterlagen können über unser [ONLINEFORMULAR](#) angefordert werden.

ANSPRECHPARTNERIN BEWERBUNGSVERFAHREN

Frau Melina Bernstorff | Telefon: +49 541 2002 - 1913 | melina.bernstorff@swo.de

ANSPRECHPARTNER HAUSTYPEN

Herr Bernd Vierhaus | Telefon: +49 5973 9440 - 54 | b.vierhaus@brueggemann-effizienzhaus.de

© BRÜGGEMANN Effizienzhaus GmbH

Am Wambach 17-19 | 48485 Neuenkirchen | Telefon 05973 9440 - 0 | info@brueggemann-effizienzhaus.de

www.brueggemann-effizienzhaus.de