



# BRÜGGEMANN

Effizienzhaus

LANDWEHRVIERTEL OSNABRÜCK

WOHNEN AM BRISTOLRING

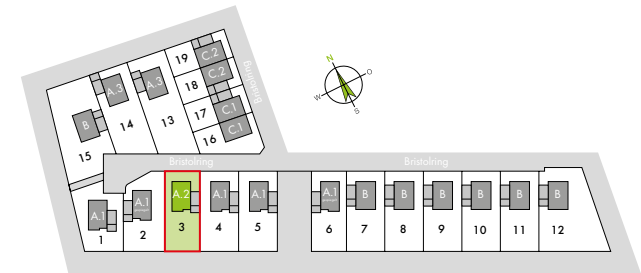
## HAUSTYP A.2





## HAUSTYP A.2

### LANDWEHRVIERTEL OSNABRÜCK – WOHNEN AM BRISTOLRING



HAUSTYP

A.2

GRUNDSTÜCKE

3 520 m<sup>2</sup>

GRUNDSTÜCKSLAGE

Landwehrviertel Osnabrück, Bristolring

WOHNFLÄCHE

143 m<sup>2</sup>

ENERGIESTANDARD

KfW-Effizienzhaus-55-Standard

FASSADE

Putz mit Elementen aus Holz

PLANUNG & AUSFÜHRUNG

BRÜGGEMANN Effizienzhaus GmbH

BEWERBUNGSVERFAHREN

ESOS – Energiewirtschaft Osnabrück GmbH

© BRÜGGEMANN Effizienzhaus GmbH

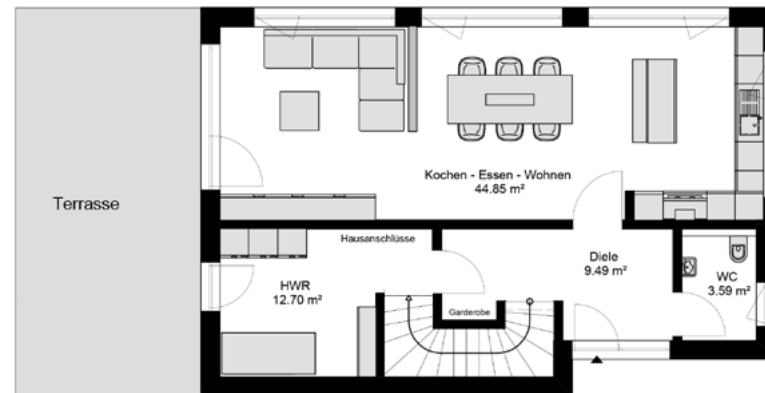
Am Wambach 17-19 | 48485 Neuenkirchen | Telefon 05973 9440-0 | info@brueggemann-effizienzhaus.de

[www.brueggemann-effizienzhaus.de](http://www.brueggemann-effizienzhaus.de)



## HAUSTYP A.2

### LANDWEHRVIERTEL OSNABRÜCK – WOHNENAM BRISTOLRING



GRUNDRISS

A.2

WOHNFLÄCHE

143 m<sup>2</sup>

ERDGESCHOSS

71 m<sup>2</sup>

Diele: 9,49 m<sup>2</sup>

WC: 3,59 m<sup>2</sup>

HWR: 12,70 m<sup>2</sup>

Kochen-Essen-Wohnen: 44,85 m<sup>2</sup>

OBERGESCHOSS

72 m<sup>2</sup>

Flur: 10,44 m<sup>2</sup>

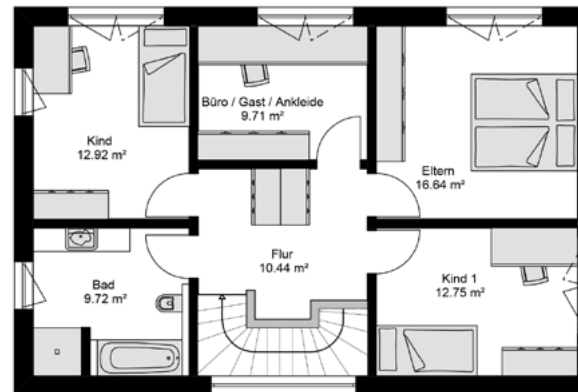
Bad: 9,72 m<sup>2</sup>

Büro/Gast/Ankleide: 9,71 m<sup>2</sup>

Eltern: 16,64 m<sup>2</sup>

Kind 1: 12,75 m<sup>2</sup>

Kind 2: 12,92 m<sup>2</sup>



OPTIONAL

Carport mit Gerätehaus

Photovoltaikanlage



**BRÜGGEMANN**  
Effizienzhaus

LANDWEHRVIERTEL OSNABRÜCK

WOHNEN AM BRISTOLRING

## HAUSTYP A.2

Die Vergabe der Häuser inklusive der Grundstücke läuft über ein Bewerbungsverfahren der ESOS.  
Die Bewerbungsunterlagen können über unser [ONLINEFORMULAR](#) angefordert werden.

### ANSPRECHPARTNERIN BEWERBUNGSVERFAHREN

Frau Melina Bernstorff | Telefon: +49 541 2002 - 1913 | [melina.bernstorff@swo.de](mailto:melina.bernstorff@swo.de)

### ANSPRECHPARTNER HAUSTYPEN

Herr Bernd Vierhaus | Telefon: +49 5973 9440 - 54 | [b.vierhaus@brueggemann-effizienzhaus.de](mailto:b.vierhaus@brueggemann-effizienzhaus.de)

© BRÜGGEMANN Effizienzhaus GmbH

Am Wambach 17-19 | 48485 Neuenkirchen | Telefon 05973 9440 - 0 | [info@brueggemann-effizienzhaus.de](mailto:info@brueggemann-effizienzhaus.de)

[www.brueggemann-effizienzhaus.de](http://www.brueggemann-effizienzhaus.de)