



BRÜGGEMANN

Effizienzhaus

LANDWEHRVIERTEL OSNABRÜCK

WOHNEN AM BRISTOLRING

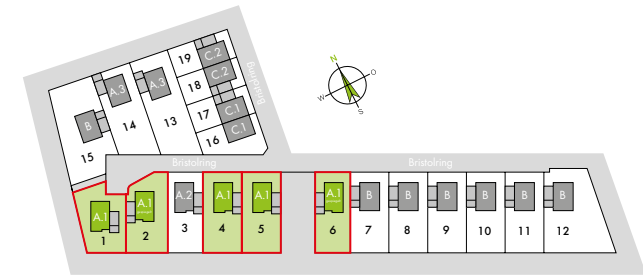
HAUSTYP A.1





HAUSTYP A.1

LANDWEHRVIERTEL OSNABRÜCK – WOHNEN AM BRISTOLRING



HAUSTYP

A.1

GRUNDSTÜCKE

- 1 530 m²
- 2 570 m²
- 4 570 m²
- 5 570 m²
- 6 520 m²

GRUNDSTÜCKSLAGE

Landwehrviertel Osnabrück, Bristolring

WOHNFLÄCHE

146 m²

ENERGIESTANDARD

KfW-55, KfW-40 oder KfW-40 Plus

FASSADE

Putz mit Elementen aus Holz

PLANUNG & AUSFÜHRUNG

BRÜGGEMANN Effizienzhaus GmbH

BEWERBUNGSVERFAHREN

ESOS – Energiewirtschaft Osnabrück GmbH

© BRÜGGEMANN Effizienzhaus GmbH

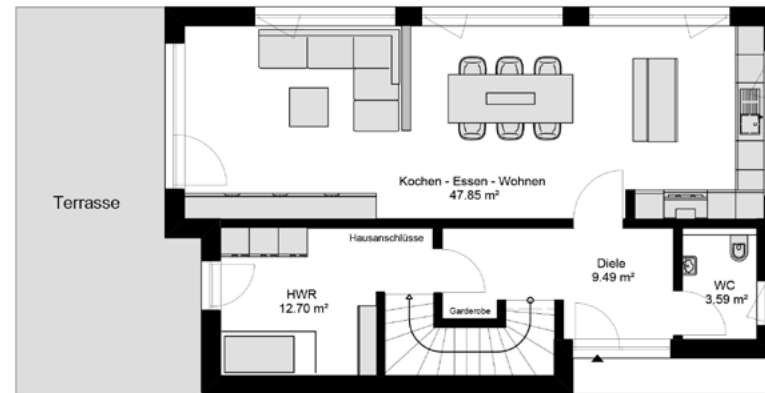
Am Wambach 17-19 | 48485 Neuenkirchen | Telefon 05973 9440-0 | info@brueggemann-effizienzhaus.de

www.brueggemann-effizienzhaus.de



HAUSTYP A.1

LANDWEHRVIERTEL OSNABRÜCK – WOHNENAM BRISTOLRING



GRUNDRISS

A.1

WOHNFLÄCHE

146 m²

ERDGESCHOSS

74 m²

Diele: 9,49 m²

WC: 3,59 m²

HWR: 12,70 m²

Kochen-Essen-Wohnen: 47,85 m²

OBERGESCHOSS

72 m²

Flur: 10,44 m²

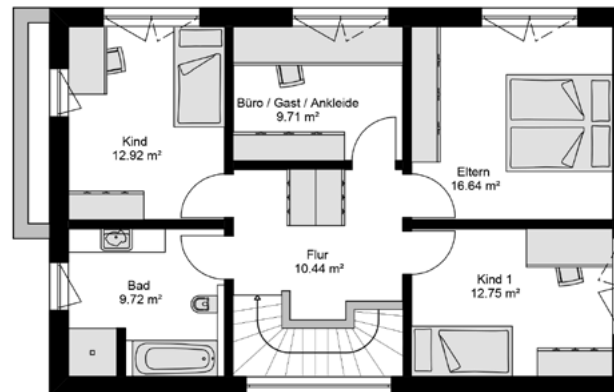
Bad: 9,72 m²

Büro/Gast/Ankleide: 9,71 m²

Eltern: 16,64 m²

Kind 1: 12,75 m²

Kind 2: 12,92 m²



OPTIONAL

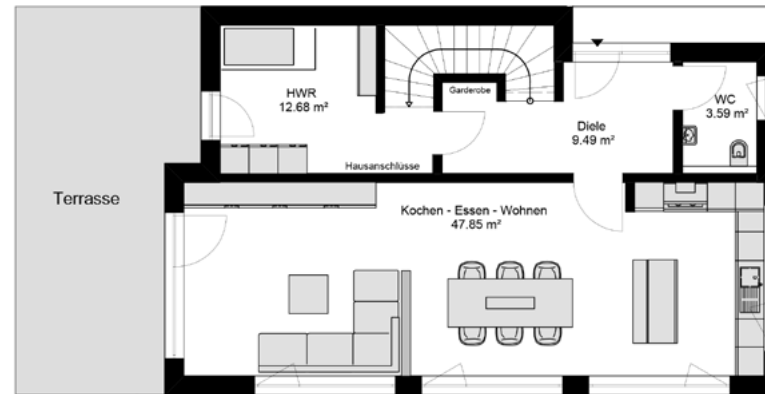
Carport mit Gerätehaus

Photovoltaikanlage



HAUSTYP A.1

LANDWEHRVIERTEL OSNABRÜCK – WOHNEN AM BRISTOLRING



GRUNDRISS

A.1 gespiegelt

WOHNFLÄCHE

146 m²

ERDGESCHOSS

74 m²

Diele: 9,49 m²

WC: 3,59 m²

HWR: 12,70 m²

Kochen-Essen-Wohnen: 47,85 m²

OBERGESCHOSS

72 m²

Flur: 10,44 m²

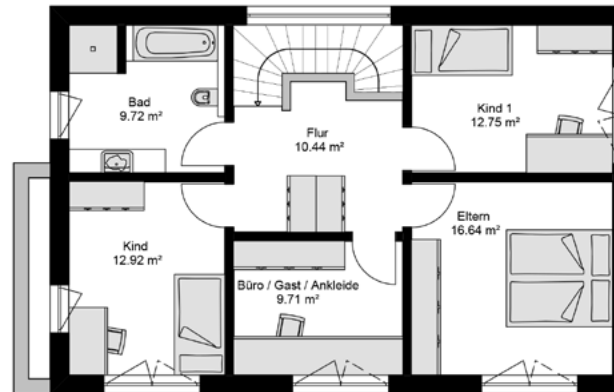
Bad: 9,72 m²

Büro/Gast/Ankleide: 9,71 m²

Eltern: 16,64 m²

Kind 1: 12,75 m²

Kind 2: 12,92 m²



OPTIONAL

Carport mit Gerätehaus

Photovoltaikanlage



BRÜGGEMANN
Effizienzhaus

LANDWEHRVIERTEL OSNABRÜCK

WOHNEN AM BRISTOLRING

HAUSTYP A.1

Die Vergabe der Häuser inklusive der Grundstücke läuft über ein Bewerbungsverfahren der ESOS.
Die Bewerbungsunterlagen können über unser [ONLINEFORMULAR](#) angefordert werden.

ANSPRECHPARTNERIN BEWERBUNGSVERFAHREN

Frau Melina Bernstorff | Telefon: +49 541 2002 - 1913 | melina.bernstorff@swo.de

ANSPRECHPARTNER HAUSTYPEN

Herr Bernd Vierhaus | Telefon: +49 5973 9440 - 54 | b.vierhaus@brueggemann-effizienzhaus.de

© BRÜGGEMANN Effizienzhaus GmbH

Am Wambach 17-19 | 48485 Neuenkirchen | Telefon 05973 9440 - 0 | info@brueggemann-effizienzhaus.de

www.brueggemann-effizienzhaus.de